



Proteínas Gourmet

CATÁLOGO DE PRODUTOS

Codorna.....	3	Porco Duroc Orgânico.....	15
Frango Caipira.....	5	Cordeiro.....	19
Frango Orgânico.....	8	Cabrito.....	21
Galinha d'Angola.....	11	Práticos.....	23
Bacalhau Português.....	14	Patos e Marrecos.....	28



Desde 1996 fornecendo proteínas gourmet.



Presente em todos os continentes.



Líder nacional em proteínas gourmet.



Sede em Indaial, Santa Catarina



Equipe altamente qualificada.



Maior exportadora de aves especiais da América Latina.



Disponível nos melhores supermercados do Brasil.



Aves com genética animal da França e Inglaterra.



Garantia de distribuição dos produtos.

CERTIFICAÇÕES

Na Villa Germania, acreditamos que a qualidade não é apenas uma promessa, mas uma prática constante que permeia todos os aspectos de nossos processos. Por isso, possuímos padrões rigorosos, atendemos a certificações importantes e seguimos os mais elevados padrões de sistemas de gestão de segurança alimentar.



Certificado Internacional de Sistema de Gestão Alimentar.



Única empresa brasileira do segmento de carne de Pato certificada SIF.



Alimentos produzidos de acordo com os Ritos Islâmicos.



Alimentos obedece às normas e práticas da produção orgânica.



Produto certificado pela Ecocert Brasil.



CODORNA



SEM
GLÚTEN



ALIMENTAÇÃO
100% VEGETAL



ANIMAIS BEM
CUIDADOS



PRODUTOS

- Codorna Sacola
- Codorna Bandeja
- Codornas do Chef



CODORNA

NCM	0207.1220
EAN 13	7898014941586
DUN 14	17898014941583
EMBALAGEM	1 PACOTE = 4 UN.
CAIXA	VARIÁVEL
REGISTRO SIF	0002/5412



CODORNA

NCM	0207.1220
EAN 13	7898014944488
DUN 14	17898014944591
EMBALAGEM	1 PACOTE = 820G
CAIXA	12 PACOTES = 9,84KG
REGISTRO SIF	0002/5412



CODORNAS DO CHEF

NCM	0207.1220
EAN 13	7898994745556
DUN 14	17898994745553
EMBALAGEM	1 PACOTE = 820G
CAIXA	12 PACOTES = 9,84KG
REGISTRO SIF	0001/5412

CONSERVAÇÃO -12°C | VALIDADE: 24 MESES



FRANGO CAIPIRA



RAÇA FRANCESA
LABEL ROUGE



ALIMENTAÇÃO
100% VEGETAL



ACESSO LIVRE
AO CAMPO



SEM HORMÔNIOS
DE CRESCIMENTO



FRANGO CAIPIRA INTEIRO COM MIÚDOS

NCM	0207.1210
EAN 13	7898014940794
DUN 14	17898014940784
EMBALAGEM	1 PACOTE = VARIÁVEL
CAIXA	VARIÁVEL
REGISTRO SIF	0079/4021



**FRANGO CAIPIRA
SOBRECOXA**

NCM	0207.14.00
EAN 13	7898014940862
DUN 14	17898014940869
EMBALAGEM	1 PACOTE = 750G
CAIXA	12KG
REGISTRO SIF	0086/4021



**FRANGO CAIPIRA
FILÉ DE PEITO**

NCM	0207.14.00
EAN 13	7898014940800
DUN 14	17898014940135
EMBALAGEM	1 PACOTE = 750G
CAIXA	12KG
REGISTRO SIF	0080/4021



**FRANGO CAIPIRA
COXA**

NCM	0207.14.00
EAN 13	7898014940855
DUN 14	17898014940852
EMBALAGEM	PACOTE = 750G
CAIXA	12KG
REGISTRO SIF	0085/4021



**FRANGO CAIPIRA
COXINHA DA ASA**

NCM	0207.14.00
EAN 13	7898014940831
DUN 14	17898014940838
EMBALAGEM	1 PACOTE = 750G
CAIXA	12KG
REGISTRO SIF	0083/4021



**FRANGO CAIPIRA
MEIO DA ASA (TULIPA)**

NCM	0207.14.00
EAN 13	7898014940749
DUN 14	17898014940746
EMBALAGEM	1 PACOTE = 750G
CAIXA	12KG
REGISTRO SIF	0074/4021



**FRANGO CAIPIRA
COXA E SOBRECOXA**

NCM	0207.14.00
EAN 13	7898014941463
DUN 14	17898014941460
EMBALAGEM	1 PACOTE = 750G
CAIXA	12KG
REGISTRO SIF	0446/4021



**FRANGO CAIPIRA
ASAS**

NCM	0207.14.00
EAN 13	7898014941456
DUN 14	17898014941453
EMBALAGEM	1 PACOTE = 750G
CAIXA	12KG
REGISTRO SIF	0445/4021



**FRANGO CAIPIRA
FILÉZINHO SASSAMI**

NCM	0207.14.00
EAN 13	7898015997216
DUN 14	17898015959938
EMBALAGEM	1 PACOTE = 750G
CAIXA	12KG
REGISTRO SIF	0420/4021



**FRANGO CAIPIRA
CORAÇÃO**

NCM	0207.14.00
EAN 13	7898014941012
DUN 14	17898014941019
EMBALAGEM	PACOTE = 750G
CAIXA	12KG
REGISTRO SIF	0101/4021



**MEIO FRANGO
CAIPIRA**

NCM	0207.14.00
EAN 13	7898014943283
DUN 14	17898014940890
EMBALAGEM	1 PACOTE = VARIÁVEL
CAIXA	VARIÁVEL
REGISTRO SIF	0089/4021



CERTIFICADO PELA
ECCERT BRASIL



FRANGO ORGÂNICO



ALIMENTAÇÃO 100%
ORGÂNICA E VEGETAL



ANIMAIS BEM
CUIDADOS



SEM USO DE ANTIBIÓTICOS
(TERAPÊUTICOS E PROMOTORES
DE CRESCIMENTO)



FRANGO ORGÂNICO
INTEIRO COM MIÚDOS

NCM	0207.1210
EAN 13	7898014944631
DUN 14	17898014944744
EMBALAGEM	1 PACOTE = VARIÁVEL
CAIXA	VARIÁVEL
REGISTRO SIF	0235/4021



FRANGO ORGÂNICO COXA E SOBRECOXA

NCM	0207.14.00
EAN 13	7898014944655
DUN 14	17898014944768
EMBALAGEM	1 PACOTE = 750G
CAIXA	12KG
REGISTRO SIF	0237/4021



FRANGO ORGÂNICO MEIO E PONTA DAS ASAS

NCM	0207.14.00
EAN 13	7898014944716
DUN 14	17898014944829
EMBALAGEM	1 PACOTE = 750G
CAIXA	12KG
REGISTRO SIF	0243/4021



FRANGO ORGÂNICO FILÉ DE PEITO

NCM	0207.14.00
EAN 13	7898014944686
DUN 14	17898014944799
EMBALAGEM	1 PACOTE = 750G
CAIXA	12KG
REGISTRO SIF	0240/4021



FRANGO ORGÂNICO COXINHAS DAS ASAS

NCM	0207.14.00
EAN 13	7898014944709
DUN 14	17898014944812
EMBALAGEM	1 PACOTE = 750G
CAIXA	12KG
REGISTRO SIF	0242/4021



FRANGO ORGÂNICO ASAS

NCM	0207.14.00
EAN 13	7898014941302
DUN 14	17898014941309
EMBALAGEM	1 PACOTE = 750G
CAIXA	12KG
REGISTRO SIF	0439/4021



FRANGO ORGÂNICO FÍGADO

NCM	0207.14.00
EAN 13	7898014943436
DUN 14	17898014943433
EMBALAGEM	1 PACOTE = 750G
CAIXA	12KG
REGISTRO SIF	0249/4021



FRANGO ORGÂNICO MOELA

NCM	0207.14.00
EAN 13	7898014943450
DUN 14	17898014943457
EMBALAGEM	1 PACOTE = 750G
CAIXA	12KG
REGISTRO SIF	0248/4021



FRANGO ORGÂNICO FILÉZINHO SASSAMI

NCM	0207.14.00
EAN 13	7898014943443
DUN 14	17898014943440
EMBALAGEM	1 PACOTE = 750G
CAIXA	12KG
REGISTRO SIF	0247/4021



FRANGO ORGÂNICO CORAÇÃO

NCM	0207.14.00
EAN 13	7898014940039
DUN 14	17898014940036
EMBALAGEM	1 PACOTE = 750G
CAIXA	12KG
REGISTRO SIF	0241/4021



FRANGO ORGÂNICO SOBRECOXAS

NCM	0207.14.00
EAN 13	7898014940053
DUN 14	17898014940050
EMBALAGEM	1 PACOTE = 750G
CAIXA	12KG
REGISTRO SIF	0239/4021



FRANGO ORGÂNICO COXAS

NCM	0207.14.00
EAN 13	7898014940046
DUN 14	17898014940043
EMBALAGEM	1 PACOTE = 750G
CAIXA	12KG
REGISTRO SIF	0238/4021



MEIO FRANGO ORGÂNICO

NCM	0207.14.00
EAN 13	7898014944648
DUN 14	17898014944751
EMBALAGEM	1 PACOTE = VARIÁVEL
CAIXA	VARIÁVEL
REGISTRO SIF	0236/4021

CONSERVAÇÃO -12°C | VALIDADE: 24 MESES



GALINHA D'ANGOLA



BAIXO TEOR
DE GORDURA



SELVAGEM POR
NATUREZA



SEM HORMÔNIOS
DE CRESCIMENTO



GALINHA D'ANGOLA INTEIRA

NCM	0207.6000
EAN 13	7898014945362
DUN 14	17898014945314
EMBALAGEM	1 PACOTE - VARIÁVEL
PESO	VARIÁVEL
REGISTRO SIF	0307/4021



GALINHA D'ANGOLA MEIA GALINHA

NCM	0207.6000
EAN 13	7898014940992
EMBALAGEM	1 PACOTE = VARIÁVEL
REGISTRO SIF	0099/4021
CAIXA	16 PEÇAS
DUN 14	17898014940999
CAIXA	24 PEÇAS
DUN 14	17898014940982



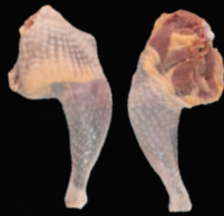
GALINHA D'ANGOLA SOBRECOXA

NCM	0207.6000
EAN 13	7898014941340
DUN 14	17898014941347
EMBALAGEM	1 PACOTE = 750G
CAIXA	12KG
REGISTRO SIF	0433/4021



GALINHA D'ANGOLA COXA

NCM	0207.6000
EAN 13	7898014941333
DUN 14	17898014941330
EMBALAGEM	1 PACOTE = 750G
CAIXA	12KG
REGISTRO SIF	0432/4021



GALINHA D'ANGOLA COXA E SOBRECOXA

NCM	0207.6000
EAN 13	7898014941005
DUN 14	17898014941002
EMBALAGEM	1 PACOTE = 750G
CAIXA	12KG
REGISTRO SIF	0431/4021



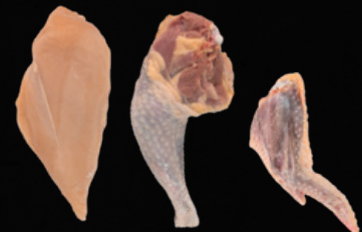
GALINHA D'ANGOLA FILÉZINHO SASSAMI

NCM	0207.6000
EAN 13	7898014941487
DUN 14	17898014941484
EMBALAGEM	1 PACOTE = 750G
CAIXA	12KG
REGISTRO SIF	0442/4021



GALINHA D'ANGOLA SUPREME

NCM	0207.6000
EAN 13	7898014940657
DUN 14	17898014940654
EMBALAGEM	1 PACOTE = 750G
CAIXA	12KG
REGISTRO SIF	0429/4021



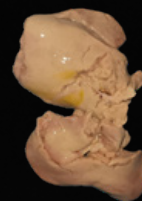
GALINHA D'ANGOLA EM PEDAÇOS

NCM	0207.6000
EAN 13	7898014993431
DUN 14	17898014993438
EMBALAGEM	1 PACOTE = 750G
CAIXA	12KG
REGISTRO SIF	0356/4021



GALINHA D'ANGOLA FILÉ DE PEITO

NCM	0207.6000
EAN 13	7898014941357
DUN 14	17898014941354
EMBALAGEM	1 PACOTE = 750G
CAIXA	12KG
REGISTRO SIF	0434/4021



GALINHA D'ANGOLA FÍGADO

NCM	0207.6000	0207.6000
EAN 13	7898014941388	7898014993400
DUN 14	17898014941385	17898014993407
EMBALAGEM	1 PACOTE = 750G	1 PACOTE = 1KG
CAIXA	16 PAC. = 12KG	12 PAC. = 12KG
REGISTRO SIF	0437/4021	0353/4021



GALINHA D'ANGOLA MEIO DA ASA COM PONTA

NCM	0207.6000
EAN 13	7898014940947
DUN 14	17898014940944
EMBALAGEM	1 PACOTE = 750G
CAIXA	12KG
REGISTRO SIF	0430/4021



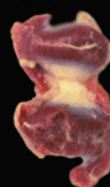
GALINHA D'ANGOLA CORAÇÃO

NCM	0207.6000	0207.6000
EAN 13	7898014941371	7898014993394
DUN 14	17898014941378	17898014993391
EMBALAGEM	1 PACOTE = 750G	1 PACOTE = 1KG
CAIXA	16 PAC. = 12KG	12 PAC. = 12KG
REGISTRO SIF	0436/4021	0352/4021



GALINHA D'ANGOLA COXINHA DA ASA

NCM	0207.6000
EAN 13	7898014941364
DUN 14	17898014941361
EMBALAGEM	1 PACOTE = 750G
CAIXA	12KG
REGISTRO SIF	0435/4021



GALINHA D'ANGOLA MOELA

NCM	0207.6000	0207.6000
EAN 13	7898014941395	7898014993417
DUN 14	17898014941392	17898014993414
EMBALAGEM	1 PACOTE = 750G	1 PACOTE = 1KG
CAIXA	16 PAC. = 12KG	12 PAC. = 12KG
REGISTRO SIF	0438/4021	0354/4021



BACALHAU PORTUGUÊS



ESPÉCIE
Gadus Morhua



PONTO IDEAL
DE SAL



O MELHOR BACALHAU
DO MUNDO



CONGELAMENTO
IMEDIATO



LOMBO DE BACALHAU
DESSALGADO (Caixa 600g)

NCM	0303.6300
REGISTRO SIF	0105/R028801P
EAN 13	7898014940008
DUN 14	17898014940005
EMBALAGEM	CAIXA COM JANELA
CAIXA	16 UNIDADES = 9,6KG
PESO LÍQUIDO	600G



LOMBO DE BACALHAU
DESSALGADO (Caixa 1kg)

CONSULTAR
DISPONIBILIDADE



LOMBO DE BACALHAU
DESSALGADO (A vácuo)

CONSULTAR
DISPONIBILIDADE

CONSERVAÇÃO -18°C | VALIDADE 12 MESES



PORCO DUROC ORGÂNICO



PROTEÍNA
SAUDÁVEL



BENEFÍCIOS
NUTRICIONAIS



NÃO SOLTA
ÁGUA



MARMOREIO



PICANHA

NCM	0203.2900
EAN 13	7898014991901
DUN 14	17898014991908
REGISTRO*	SAR 0137/0626-F
PESO PRODUTO	VARIÁVEL
QTDE CAIXA	15 A 16 UN. MÉD. 15
PESO LÍQ. CAIXA	VARIÁVEL



RIBEYE

NCM	0203.2900
EAN 13	7898014991963
DUN 14	17898014991960
REGISTRO*	SAR 0137/0626-F
PESO PRODUTO	VARIÁVEL
QTDE CAIXA	19 A 20 UN. MÉD. 19
PESO LÍQ. CAIXA	VARIÁVEL



CABEÇA DO FILÉ

NCM	0203.2900
EAN 13	7898014991260
DUN 14	17898014991267
REGISTRO*	SAR 0137/0626-F
PESO PRODUTO	VARIÁVEL
QTDE CAIXA	24 A 25 UN. MÉD. 25
PESO LÍQ. CAIXA	VARIÁVEL

* REGISTRO SAR/ CIDASC/ DEINP



STINCO

NCM	0203.2900
EAN 13	7898014991932
DUN 14	17898014991939
REGISTRO*	SAR 0138/0626-F
PESO PRODUTO	VARIÁVEL
QTDE CAIXA	17 A 18 UN. MÉD. 17
PESO LÍQ. CAIXA	VARIÁVEL



ABA DA PALETA

NCM	0203.2900
EAN 13	7898014991215
DUN 14	17898014991212
REGISTRO*	SAR 0137/0626-F
PESO PRODUTO	VARIÁVEL
QTDE CAIXA	24 A 25 UN. MÉD. 24
PESO LÍQ. CAIXA	VARIÁVEL



SHORT RIB

NCM	0203.2900
EAN 13	7898014991925
DUN 14	17898014991922
REGISTRO*	SAR 0138/0626-F
PESO PRODUTO	VARIÁVEL
QTDE CAIXA	29 A 30 UN. MÉD. 30
PESO LÍQ. CAIXA	VARIÁVEL



CHURRASQUITO

NCM	0203.2900
EAN 13	7898014991239
DUN 14	17898014991236
REGISTRO*	SAR 0137/0626-F
PESO PRODUTO	VARIÁVEL
QTDE CAIXA	19 A 20 UN. MÉD. 20
PESO LÍQ. CAIXA	VARIÁVEL



CORAÇÃO DA PALETA

NCM	0203.2900
EAN 13	7898014991703
DUN 14	17898014991700
REGISTRO*	SAR 0137/0626-F
PESO PRODUTO	VARIÁVEL
QTDE CAIXA	24 A 25 UN. MÉD. 24
PESO LÍQ. CAIXA	VARIÁVEL



EISBEIN

NCM	0203.2900
EAN 13	7898014991970
DUN 14	17898014991977
REGISTRO*	SAR 0142/0626-F
PESO PRODUTO	VARIÁVEL
QTDE CAIXA	13 A 14 UN. MÉD. 13
PESO LÍQ. CAIXA	VARIÁVEL



SHOULDER

NCM	0203.2900
EAN 13	7898014991208
DUN 14	17898014991205
REGISTRO*	SAR 0137/0626-F
PESO PRODUTO	VARIÁVEL
QTDE CAIXA	20 A 21 UN. MÉD. 20
PESO LÍQ. CAIXA	VARIÁVEL



COSTELA FRANCESA

NCM	0203.2900
EAN 13	7898014991833
DUN 14	17898014991830
REGISTRO*	SAR 0138/0626-F
PESO PRODUTO	VARIÁVEL
QTDE CAIXA	15 A 16 UN. MÉD. 15
PESO LÍQ. CAIXA	VARIÁVEL



TOMAHAWK

NCM	0203.2900
EAN 13	7898014991956
DUN 14	17898014991953
REGISTRO*	SAR 0138/0626-F
PESO PRODUTO	VARIÁVEL
QTDE CAIXA	24 A 25 UN. MÉD. 24
PESO LÍQ. CAIXA	VARIÁVEL



PANCETA

NCM	0203.2900
EAN 13	7898014991888
DUN 14	17898014991885
REGISTRO*	SAR 0140/0626-F
PESO PRODUTO	VARIÁVEL
QTDE CAIXA	29 A 30 UN. MÉD. 30
PESO LÍQ. CAIXA	VARIÁVEL



CAPITÃO STEAK

NCM	0203.2900
EAN 13	7898014991802
DUN 14	17898014991809
REGISTRO*	SAR 0138/0626-F
PESO PRODUTO	VARIÁVEL
QTDE CAIXA	17 A 18 UN. MÉD. 17
PESO LÍQ. CAIXA	VARIÁVEL



PANCETA EM TIRAS

NCM	0203.2900
EAN 13	7898014991345
DUN 14	17898014991342
REGISTRO*	SAR 0139/0626-F
PESO PRODUTO	VARIÁVEL
QTDE CAIXA	40 A 41 UN. MÉD. 40
PESO LÍQ. CAIXA	VARIÁVEL



FRENCH RACK

Carré Francês - 8 ossos

NCM	0203.2900
EAN 13	7898014991864
DUN 14	17898014991861
REGISTRO*	SAR 0138/0626-F
PESO PRODUTO	VARIÁVEL
QTDE CAIXA	11 A 12 UN. MÉD. 12
PESO LÍQ. CAIXA	VARIÁVEL



ENTRECOT

NCM	0203.2900
EAN 13	7898014991840
DUN 14	17898014991847
REGISTRO*	SAR 0137/0626-F
PESO PRODUTO	VARIÁVEL
QTDE CAIXA	29 A 30 UN. MÉD. 30
PESO LÍQ. CAIXA	VARIÁVEL



COSTELA EM TIRAS

NCM	0203.2900
EAN 13	7898014991314
DUN 14	17898014991311
REGISTRO*	SAR 0141/0626-F
PESO PRODUTO	VARIÁVEL
QTDE CAIXA	20 A 21 UN. MÉD. 20
PESO LÍQ. CAIXA	VARIÁVEL



PRIME RIB

NCM	0203.2900
EAN 13	7898014991918
DUN 14	17898014991915
REGISTRO*	SAR 0138/0626-F
PESO PRODUTO	VARIÁVEL
QTDE CAIXA	29 A 30 UN. MÉD. 30
PESO LÍQ. CAIXA	VARIÁVEL

* REGISTRO SAR/ CIDASC/ DEINP

CONSERVAÇÃO -12°C | VALIDADE 12 MESES

LOMBO



NCM	0203.2900
EAN 13	7898014991871
DUN 14	17898014991878
REGISTRO*	SAR 0137/0626-F
PESO PRODUTO	VARIÁVEL
QTDE CAIXA	29 A 30 UN. MÉD. 30
PESO LÍQ. CAIXA	VARIÁVEL

ALCATRA



NCM	0203.2900
EAN 13	7898014991246
DUN 14	17898014991243
REGISTRO*	SAR 0137/0626-F
PESO PRODUTO	VARIÁVEL
QTDE CAIXA	10 A 11 UN. MÉD. 10
PESO LÍQ. CAIXA	VARIÁVEL

T-BONE



NCM	0203.2900
EAN 13	7898014991949
DUN 14	17898014991946
REGISTRO*	SAR 0138/0626-F
PESO PRODUTO	VARIÁVEL
QTDE CAIXA	40 A 41 UN. MÉD. 40
PESO LÍQ. CAIXA	VARIÁVEL

MAMINHA



NCM	0203.2900
EAN 13	7898014991253
DUN 14	17898014991250
REGISTRO*	SAR 0137/0626-F
PESO PRODUTO	VARIÁVEL
QTDE CAIXA	19 A 20 UN. MÉD. 20
PESO LÍQ. CAIXA	VARIÁVEL

FILÉ MIGNON



NCM	0203.2900
EAN 13	7898014991857
DUN 14	17898014991854
REGISTRO*	SAR 0137/0626-F
PESO PRODUTO	VARIÁVEL
QTDE CAIXA	19 A 20 UN. MÉD. 20
PESO LÍQ. CAIXA	VARIÁVEL

SUAN



NCM	0203.2900
EAN 13	7898014991734
DUN 14	17898014991731
REGISTRO*	SAR 0143/0626-F
PESO PRODUTO	VARIÁVEL
QTDE CAIXA	20 A 21 UN. MÉD. 20
PESO LÍQ. CAIXA	VARIÁVEL

PORTERHOUSE



NCM	0203.2900
EAN 13	7898014991291
DUN 14	17898014991298
REGISTRO*	SAR 0138/0626-F
PESO PRODUTO	VARIÁVEL
QTDE CAIXA	29 A 30 UN. MÉD. 30
PESO LÍQ. CAIXA	VARIÁVEL

LINGUIÇA



NCM	1601.0000
EAN 13	7898014991789
DUN 14	17898014990475
REGISTRO*	SAR 0144/0626-F
PESO PRODUTO	500G
QTDE CAIXA	16 PACOTES
PESO LÍQ. CAIXA	8KG



CORDEIRO



CORDEIROS DA
RAÇA TEXEL



ALIMENTAÇÃO
GRASS FED



CORDEIRO JOVEM:
ABATE AOS 12 MESES



CONGELAMENTO
IMEDIATO

FRENCH RACK

Carré Francês - 8 ossos



NCM	0204.4200
EAN 13	7898014991420
DUN 14	17898014991427
REGISTRO SIF	0059/5539
PESO PRODUTO	500 - 800G (MÉD. 650G)
QTDE CAIXA	13 A 20 PACOTES
PESO LÍQ. CAIXA	10KG

SHORT RACK

Carré Francês Curto - 5 ossos



NCM	0204.4200
EAN 13	7898014991482
DUN 14	17898014991489
REGISTRO SIF	0059/5539
PESO PRODUTO	500 - 800G (MÉD. 650G)
QTDE CAIXA	13 A 20 PACOTES
PESO LÍQ. CAIXA	10KG

CONSERVAÇÃO -12°C | VALIDADE 24 MESES



LOMBO

NCM	0204.4300
EAN 13	7898014991505
DUN 14	17898014991502
REGISTRO SIF	0060/5539
PESO PRODUTO	400 - 600G (MÉD. 500G)
QTDE CAIXA	17 A 25 PACOTES
PESO LÍQ. CAIXA	10KG



PICANHA

NCM	0204.4300
EAN 13	7898014991475
DUN 14	17898014991472
REGISTRO SIF	0060/5539
PESO PRODUTO	1000 - 1600G (MÉD. 1300G)
QTDE CAIXA	6 A 10 PACOTES
PESO LÍQ. CAIXA	10KG



COSTELA EM TIRAS

NCM	0204.4200
EAN 13	7898014991406
DUN 14	17898014991403
REGISTRO SIF	0059/5539
PESO PRODUTO	500 - 1000G (MÉD. 750G)
QTDE CAIXA	10 A 20 PACOTES
PESO LÍQ. CAIXA	10KG



FILÉ MIGNON

NCM	0204.4300
EAN 13	7898014991413
DUN 14	17898014991410
REGISTRO SIF	0060/5539
PESO PRODUTO	450 - 1200G (MÉD. 825G)
QTDE CAIXA	8 A 22 PACOTES
PESO LÍQ. CAIXA	10KG



PERNIL COM OSSO

NCM	0204.4200
EAN 13	7898014991468
DUN 14	17898014991465
REGISTRO SIF	0059/5539
PESO PRODUTO	1400G - 1800G (MÉD. 1600G)
QTDE CAIXA	6 A 7 PACOTES
PESO LÍQ. CAIXA	10KG



PALETA COM OSSO

NCM	0204.4200
EAN 13	7898014991451
DUN 14	17898014991458
REGISTRO SIF	0059/5539
PESO PRODUTO	1400 - 1800G (MÉD. 1600G)
QTDE CAIXA	6 A 7 PACOTES
PESO LÍQ. CAIXA	10KG



CABRITO



CORDEIROS DA RAÇA
CAPRINO BOER



ALIMENTAÇÃO
GRASS FED



CABRITO JOVEM:
ABATE AOS 6 MESES



CONGELAMENTO
IMEDIATO

FRENCH RACK

Carré Francês - 8 ossos



NCM	0204.5000
EAN 13	7898014991512
DUN 14	17898014991519
REGISTRO*	914-064
PESO PRODUTO	200 - 800G
QTDE CAIXA	16 PACOTES
PESO LÍQ. CAIXA	3,2 - 12,8KG

SHORT RACK

Carré Francês Curto - 5 ossos



NCM	0204.5000
EAN 13	7898014991529
DUN 14	17898014991526
REGISTRO*	914-064
PESO PRODUTO	100 - 400G
QTDE CAIXA	16 PACOTES
PESO LÍQ. CAIXA	1,6 - 6,4KG

* REGISTRO SAR/ CIDASC/ DEINP



LOMBO

NCM	0204.5000
EAN 13	7898014991543
DUN 14	17898014991540
REGISTRO*	914-065
PESO PRODUTO	200 - 800G
QTDE CAIXA	20 PACOTES
PESO LÍQ. CAIXA	4 - 16KG



PICANHA

NCM	0204.5000
EAN 13	7898014991574
DUN 14	17898014991571
REGISTRO*	914-065
PESO PRODUTO	400 - 1100G
QTDE CAIXA	10 PACOTES
PESO LÍQ. CAIXA	4 - 11KG



COSTELA EM TIRAS

NCM	0204.5000
EAN 13	7898014991536
DUN 14	17898014991533
REGISTRO*	914-064
PESO PRODUTO	500 - 1200KG
QTDE CAIXA	12 PACOTES
PESO LÍQ. CAIXA	6 - 12KG



FILÉ MIGNON

NCM	0204.5000
EAN 13	7898014991581
DUN 14	17898014991588
REGISTRO*	914-065
PESO PRODUTO	300 - 800G
QTDE CAIXA	08 PACOTES
PESO LÍQ. CAIXA	2,4 - 6,4KG



PERNIL COM OSSO

NCM	0204.5000
EAN 13	7898014991567
DUN 14	17898014991564
REGISTRO*	914-064
PESO PRODUTO	ATÉ 2000G
QTDE CAIXA	06 PACOTES
PESO LÍQ. CAIXA	7,8 - 12KG



PALETA COM OSSO

NCM	0204.5000
EAN 13	7898014991550
DUN 14	17898014991557
REGISTRO*	914-064
PESO PRODUTO	ATÉ 1700G
QTDE CAIXA	06 PACOTES
PESO LÍQ. CAIXA	6 - 10,2KG



PRÁTICOS



PREPARO
RÁPIDO



ALIMENTAÇÃO
100% VEGETAL



ANIMAIS BEM
CUIDADOS



SEM HORMÔNIOS
DE CRESCIMENTO



PRODUTOS


Pato Recheado
Pato Temperado
Marreco Recheado
Celebre

*Produto com pescoço



PRODUTO

Frango Recheado



Assa Fácil



MARRECO RECHEADO PRONTO PARA ASSAR

NCM	0207.42.00
EAN 13	7898014944419
DUN 14	17898014944515
EMBALAGEM	1 PACOTE = 3KG (MÉDIA)
CAIXA	6 PACOTES = 18KG
REGISTRO SIF	0217/4021
TEMPO PREPARO	4h10min
RECHEIO	FAROFA DE MIÚDOS

*Produto com pescoço



PATO RECHEADO PRONTO PARA ASSAR

NCM	0207.42.00
EAN 13	7898014944426
DUN 14	17898014944522
EMBALAGEM	1 PACOTE = 3KG (MÉDIA)
CAIXA	6 PACOTES = 18KG
REGISTRO SIF	0218/4021
TEMPO PREPARO	4h10min
RECHEIO	FAROFA DE MIÚDOS

*Produto com pescoço



PATO TEMPERADO PRONTO PARA ASSAR

NCM	0207.42.00
EAN 13	7898014944327
DUN 14	17898014944423
EMBALAGEM	1 PACOTE = 2,5KG (MÉDIA)
CAIXA	6 PACOTES = 15KG
REGISTRO SIF	0213/4021
TEMPO PREPARO	4h10min

*Produto com pescoço



PATO RECHEADO CELEBRE PRONTO PARA ASSAR

NCM	0207.42.00
EAN 13	7898014941210
DUN 14	17898014941217
EMBALAGEM	1 PACOTE = 3KG - 3,66KG (MÉDIA)
CAIXA	18KG - 22KG (VARIÁVEL)
REGISTRO SIF	0121/4021
TEMPO PREPARO	4h10min
RECHEIO	NOZES, MAÇÃ E UVA PASSAS

*Produto com pescoço



FRANGO RECHEADO PRONTO PARA ASSAR

NCM	0207.1210
EAN 13	7898014944518
DUN 14	17898014940791
EMBALAGEM	1 PACOTE = VARIÁVEL
CAIXA	6 PACOTES
PESO DA CAIXA	VARIÁVEL
REGISTRO SIF	0229/4021
TEMPO PREPARO	4h10min
RECHEIO	FAROFA DE MIÚDOS



CONSERVAÇÃO -12°C | VALIDADE: 24 MESES



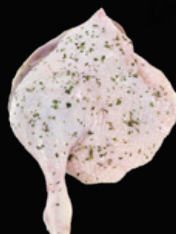
COXA E SOBRECOXA DE PATO MARINADA & TEMPERADA

NCM	0207.45.00
EAN 13	7898014940381
DUN 14	17898014940388
EMBALAGEM	700G
CAIXA	9 PACOTES = 6,3KG
REGISTRO SIF	0139/4021
TEMPO PREPARO	1h15min



MEIO PATO SEMI DESOSSADO & TEMPERADO

NCM	0207.45.00
EAN 13	7898014940626
DUN 14	17898014940623
EMBALAGEM	750G
CAIXA	9 PACOTES = 6,75KG
REGISTRO SIF	0156/4021
TEMPO PREPARO	1h35min



COXAS E SOBRECOXAS DE MARRECO TEMPERADA

NCM	0207.45.00
EAN 13	7898014940503
DUN 14	17898014940500
EMBALAGEM	1 PACOTE = 5 PEÇAS
CAIXA	6 PACOTES = 7,26KG
REGISTRO SIF	0147/4021



MEDALHÃO DE PEITO DE PATO

NCM	0207.45.00
EAN 13	7898014940213
DUN 14	17898014940210
EMBALAGEM	600G
CAIXA	16 PACOTES = 9,6KG
REGISTRO SIF	0021/4021

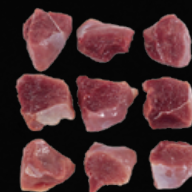
*Produto embalado a vácuo



PEITO DE PATO GRILL (FATIADO TIPO PICANHA)

NCM	0207.45.00
EAN 13	7898014940244
DUN 14	17898014940241
EMBALAGEM	500G
CAIXA	24 PACOTES = 12KG
REGISTRO SIF	0137/4021

*Produto embalado a vácuo



PEITO DE PATO EM CUBOS

NCM	0207.45.00
EAN 13	7898014940374
DUN 14	17898014940371
EMBALAGEM	500G
CAIXA	24 PACOTES = 12KG
REGISTRO SIF	0138/4021

*Produto embalado a vácuo





PATÓ CONFIT COXAS E SOBRECoxAS DE PATO

NCM	0207.45.00
EAN 13	7898307760191
DUN 14	17898307760198
EMBALAGEM	600G
CAIXA	16 PACOTES = 9,6KG
REGISTRO SIF	0033/658

*Produto embalado a vácuo

Este produto inédito contempla o preparo mais sublime da carne de pato, o confit. A carne é temperada com ingredientes naturais e passa pelo famoso Método Sous Vide, onde a carne é envolta por uma boa camada de gordura de pato e pré-cozida lentamente, garantido extremo sabor e suculência.



HAMBÚRGUER DE PATO

NCM	0207.45.00
EAN 13	7898014940541
DUN 14	17898014940548
EMBALAGEM	200G
CAIXA	25 PACOTES = 5KG
REGISTRO SIF	0148/4021

*Produto embalado a vácuo



LINGUIÇA DE PATO

NCM	1601.0000
EAN 13	7898014940633
DUN 14	17898014940630
EMBALAGEM	500G
CAIXA	10 PACOTES = 5KG
REGISTRO SIF	0161/4021

*Produto embalado a vácuo



RECHEIO DE MARRECO

NCM	0210.99.19
EAN 13	7898014943047
DUN 14	17898014941088
EMBALAGEM	600G
CAIXA	16 PACOTES = 9,6KG
REGISTRO SIF	0108/4021

CARNE MOÍDA DE PATO

NCM	0207.45.00
EAN 13	7898014940398
DUN 14	17898014940395
EMBALAGEM	500G
CAIXA	24 PACOTES = 12KG
REGISTRO SIF	0140/4021

*Produto embalado a vácuo

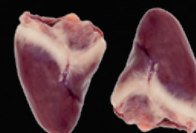
CONSERVAÇÃO -12°C | VALIDADE: 12 MESES



COXINHA DA ASA DE PATO

NCM	0207.45.00
EAN 13	7898014940312
DUN 14	17898014940319
EMBALAGEM	1 PACOTE = 750G
CAIXA	16 PACOTES = 12KG
REGISTRO SIF	0031/4021

*Produto embalado a vácuo



CORAÇÃO DE PATO

NCM	0207.45.00
EAN 13	7898014940107
DUN 14	17898014940104
EMBALAGEM	1 PACOTE = 750G
CAIXA	16 PACOTES = 12KG
REGISTRO SIF	0010/4021

*Produto embalado a vácuo



PEITO DE PATO EM TIRAS

NCM	0207.45.00
EAN 13	7898014942064
DUN 14	17898014942061
EMBALAGEM	500G
CAIXA	30 PACOTES = 15KG
REGISTRO SIF	0155/4021

*Produto embalado a vácuo



FILÉZINHO DE PATO

NCM	0207.45.00
EAN 13	7898014945133
DUN 14	17898014945260
EMBALAGEM	500G
CAIXA	24 PACOTES = 12KG
REGISTRO SIF	0132/4021

*Produto embalado a vácuo



PATO EM PEDAÇOS

NCM	0207.45.00
EAN 13	7898014941067
DUN 14	17898014941064
EMBALAGEM	1,2KG
CAIXA	12 PACOTES = 14,4KG
REGISTRO SIF	0106/4021

*Produto com peito, coxa, sobrecoxa, coxinha da asa, meio e ponta da asa, sambiquira, pescoço, coração, fígado e moela

CONSERVAÇÃO -12°C | VALIDADE: 24 MESES



PEITO DE PATO



PREPARO RÁPIDO



ALIMENTAÇÃO 100% VEGETAL



ANIMAIS BEM CUIDADOS



SEM HORMÔNIOS DE CRESCIMENTO



PEITO DE PATO 480G

NCM	0207.45.00
EAN 13	7898014940152
DUN 14	17898014940159
EMBALAGEM	1 PACOTE = 480G
CAIXA	16 PACOTES = 7,68KG
REGISTRO SIF	0015/4021

*Produto embalado a vácuo

PEITO DE PATO 400G

NCM	0207.45.00
EAN 13	7898014940428
DUN 14	17898014940425
EMBALAGEM	1 PACOTE = 400G
CAIXA	16 PACOTES = 6,4KG
REGISTRO SIF	0142/4021

*Produto embalado a vácuo

PEITO DE PATO 1 PEÇA

NCM	0207.45.00
EAN 13	7898014947113
CAIXA	VARIÁVEL
REG. SIF	0071/4021

PESO DO PRODUTO: 140G A 200G
DUN 14: 17898014944508

PESO DO PRODUTO: 260G A 300G
DUN 14: 17898014947110

PESO DO PRODUTO: 301G - UP
DUN 14: 17898014947134

*Produto embalado a vácuo

CONSERVAÇÃO -12°C | VALIDADE: 24 MESES



COXAS DE PATO



PREPARO
RÁPIDO



ALIMENTAÇÃO
100% VEGETAL



ANIMAIS BEM
CUIDADOS



SEM HORMÔNIOS
DE CRESCIMENTO



COXAS E SOBRECoxAS
DE PATO 480G

NCM	0207.45.00
EAN 13	7898014940169
DUN 14	17898014940166
EMBALAGEM	1 PACOTE = 480G
CAIXA	16 PACOTES = 7,68KG
REGISTRO SIF	0016/4021

*Produto embalado a vácuo



COXAS E SOBRECoxAS
DE PATO 600G

NCM	0207.45.00
EAN 13	7898014940497
DUN 14	17898014940494
EMBALAGEM	1 PACOTE = 600G
CAIXA	16 PACOTES = 9,6KG
REGISTRO SIF	0143/4021

*Produto embalado a vácuo



COXAS E SOBRECoxAS
DE PATO | FOOD

NCM	0207.45.00
EAN 13	7898014940725
DUN 14	17898014944003
EMBALAGEM	2 PEÇAS (PESO VARIÁVEL)
CAIXA	10KG
REGISTRO SIF	0072/4021

*Produto embalado a vácuo

CONSERVAÇÃO -12°C | VALIDADE: 24 MESES



PATO MULARD



PREPARO
RÁPIDO



ALIMENTAÇÃO
100% VEGETAL



ANIMAIS BEM
CUIDADOS



SEM HORMÔNIOS
DE CRESCIMENTO



CUISSE DE CANARD

NCM	0207.45.00
EAN 13	7898014940619
DUN 14	17898014940616
EMBALAGEM	1 PEÇA
CAIXA	16 PEÇAS (PESO VARIÁVEL)
REGISTRO SIF	0061/4021

*Produto embalado a vácuo

MAGRET DE CANARD

NCM	0207.45.00
EAN 13	7898014940596
DUN 14	17898014940593
EMBALAGEM	1 PEÇA
CAIXA	16 PEÇAS (PESO VARIÁVEL)
REGISTRO SIF	0059/4021

*Produto embalado a vácuo

CONSERVAÇÃO -12°C | VALIDADE: 24 MESES



PATOS INTEIROS



PREPARO
RÁPIDO



ALIMENTAÇÃO
100% VEGETAL



ANIMAIS BEM
CUIDADOS



SEM HORMÔNIOS
DE CRESCIMENTO



PRODUTOS

Canard
Pato Congelado
Marreco Congelado
Gran Duke com Miúdos

*Produto com pescoço



PRODUTO

Pato Congelado
com Cabeça



CANARD VILLA GERMANIA

NCM	0207.42.00
EAN 13	7898014940121
DUN 14	17898014940128
EMBALAGEM	1 PACOTE = VARIÁVEL
CAIXA	6 PACOTES = VARIÁVEL
REGISTRO SIF	0219/4021

*Produto com pescoço e miúdos: coração, fígado e moela



PATO CONGELADO

NCM	0207.42.00
EAN 13	7898014944440
DUN 14	17898014944546
EMBALAGEM	1 PACOTE = VARIÁVEL
CAIXA	6 PACOTES = VARIÁVEL
REGISTRO SIF	0220/4021

*Produto com pescoço e miúdos: coração, fígado e moela



MARRECO CONGELADO

NCM	0207.42.00
EAN 13	7898014944457
DUN 14	17898014944553
EMBALAGEM	1 PACOTE = VARIÁVEL
CAIXA	6 PACOTES = VARIÁVEL
REGISTRO SIF	0221/4021

*Produto com pescoço e miúdos: coração, fígado e moela

FOOD SERVICE

Canard, Pato e Marreco



PATO CONGELADO

NCM	0207.42.00
EAN 13	7898014940084
DUN 14	17898014940081
EMBALAGEM	1 PACOTE = 2KG - 2,8KG
CAIXA	6 PACOTES = 14KG - 16,8KG
REGISTRO SIF	0008/4021

*Produto com pescoço e miúdos: coração, fígado e moela



MARRECO RECHEADO

NCM	0207.42.00
EAN 13	7898014940015
DUN 14	17898014940012
EMBALAGEM	1 PACOTE = VARIÁVEL
CAIXA	6 PACOTES = VARIÁVEL
REGISTRO SIF	0001/4021



PATO CONGELADO COM CABEÇA

NCM	0207.42.00
EAN 13	7898014949391
DUN 14	17898014949398
EMBALAGEM	1 PACOTE = VARIÁVEL
CAIXA	6 PACOTES = VARIÁVEL
REGISTRO SIF	0152/4021

*Produto com cabeça, pescoço, pés e miúdos: fígado e moela



MARRECO CONGELADO

NCM	0207.42.00
EAN 13	7898014940022
DUN 14	17898014940029
EMBALAGEM	1 PACOTE = VARIÁVEL
CAIXA	6 PACOTES = VARIÁVEL
REGISTRO SIF	0002/4021

*Produto com pescoço e miúdos: fígado e moela



GRAN DUQUE



GRAN DUKE RECHEADO

NCM	0207.42.00
EAN 13	7898014942019
DUN 14	17898014942016
EMBALAGEM	1 PACOTE = 3KG (MÉDIA)
CAIXA	6 PACOTES = 18KG
REGISTRO SIF	0133/4021



GRAN DUKE COM MIÚDOS

NCM	0207.42.00
EAN 13	7898014940077
DUN 14	17898014940074
EMBALAGEM	1 PACOTE = 2,5KG (MÉDIA)
CAIXA	6 PACOTES = 15KG
REGISTRO SIF	0135/4021

*Produto com pescoço e miúdos: coração, fígado e moela

CONSERVAÇÃO -12°C | VALIDADE: 24 MESES



MIÚDOS



PREPARO RÁPIDO



ALIMENTAÇÃO 100% VEGETAL



ANIMAIS BEM CUIDADOS



SEM HORMÔNIOS DE CRESCIMENTO



FÍGADO DE PATO

NCM	0207.45.00
EAN 13	7898014940091
DUN 14	17898014940098
EMBALAGEM	1 PACOTE = 750G
CAIXA	16 PACOTES = 12KG
REGISTRO SIF	0009/4021

*Produto embalado a vácuo

MOELA DE PATO

NCM	0207.45.00
EAN 13	7898014940060
DUN 14	17898014940067
EMBALAGEM	1 PACOTE = 750G
CAIXA	16 PACOTES = 12KG
REGISTRO SIF	0006/4021

*Produto embalado a vácuo

GORDURA DE PATO

NCM	1506.00.00
EAN 13	7898014940480
DUN 14	17898014940487
EMBALAGEM	1 PACOTE = 500G
CAIXA	24 PACOTES = 12KG
REGISTRO SIF	0034/4021

*Produto embalado a vácuo

CONSERVAÇÃO -12°C | VALIDADE: 24 MESES



ASAS DE PATO

NCM	0207.45.00
EAN 13	7898014940268
DUN 14	17898014940265
EMBALAGEM	1 PACOTE = 1KG
CAIXA	12 PACOTES = 12KG
REGISTRO SIF	0026/4021



CABEÇA DE PATO

NCM	0207.45.00
EAN 13	7898014940176
DUN 14	17898014940173
EMBALAGEM	1 PACOTE = 1KG
CAIXA	12 PACOTES = 12KG
REGISTRO SIF	0017/4021



PESCOÇO DE PATO

NCM	0207.45.00
EAN 13	7898014940275
DUN 14	17898014940272
EMBALAGEM	1 PACOTE = 1KG
CAIXA	12 PACOTES = 12KG
REGISTRO SIF	0027/4021



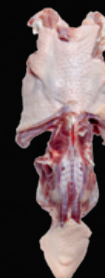
LÍNGUA DE PATO COM RAIZ

NCM	0207.45.00
EAN 13	7898014940770
DUN 14	17898014940777
EMBALAGEM	1 PACOTE = 1KG
CAIXA	12 PACOTES = 12KG
REGISTRO SIF	0175/4021



PÉS DE PATO

NCM	0207.45.00
EAN 13	7898014940251
DUN 14	17898014940258
EMBALAGEM	1 PACOTE = 1KG
CAIXA	12 PACOTES = 12KG
REGISTRO SIF	0025/4021




DORSO DE PATO

NCM	0207.45.00
EAN 13	7898014941050
DUN 14	17898014941057
EMBALAGEM	1 PACOTE = 2 PEÇAS (PESO VARIÁVEL)
CAIXA	16KG
REGISTRO SIF	0105/4021





Para mais informações ou para entrar
em contato conosco

 @villagermaniaalimentos

 /villagermania

 www.villagermania.com.br

 comercial@villagermania.com.br

 Rua Antonina, 265 Encano Norte Indaial
Santa Catarina | Brasil - CEP 89085-164



Região Sudeste
+55 47 3301 4546



Região Sul
+55 47 3301 4523



Centro-Oeste,
Norte e Nordeste
+55 47 3301 4510